



CE
All controls support 433 MHz

DOOYA[®]
TUBULAR MOTOR

AC
TUBULAR
MOTOR

Electronic

Electronic Limit + Built-in Receiver
+ Fabric of awnings tighten automatically function

R: Радио приемник

- Электронная регулировка концевых положений
- Автоматический контроль натяжения ткани

DM 35 (45)E/Y
Electronic Tubular Motor
Для маркиз открытого типа/
экранов/зипов



Version No.: A/04

Specification

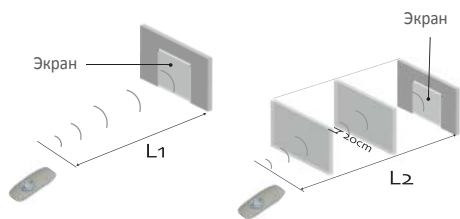
T Техническая поддержка

1. 5-канальный пульт = 1-канальный пульт × 5

Один канал пульта может контролировать до 20 ресиверов в одно и то же время.

2. Корпусный мотор кнопка настройки
Один мотор может максимально содержать 20 каналов.

Диапазон управления



	L1 Open	L2 Partition	Emission frequency
230V / 50Hz	200m	35m	433.92MHz
120V / 60Hz	200m	35m	



ВАЖНО: установить концевые положения до использования.

T

Technical Support



DM 35 E/Y
DM 45 E/Y



Концевые лимиты + Датчик контроля + Функциональная натяжка ткани



Внимание



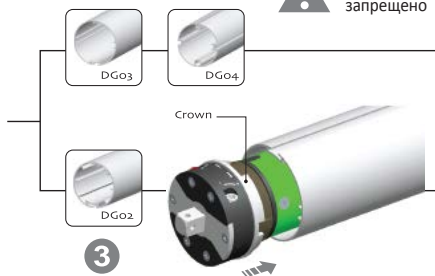
1 Установка ВАЛА двигателя



1



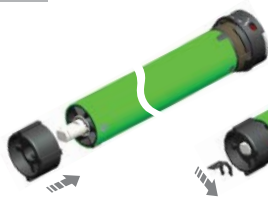
2



3

! Сверление двигателя запрещено

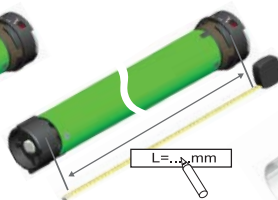
2 Сборка мотора



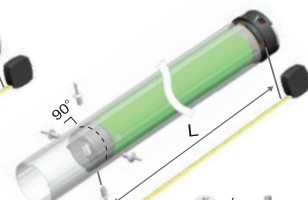
1



2



3



4

Для установки мотора используйте типы крепления

3 Установка крепления двигателя



1



2

4 Circuit installation

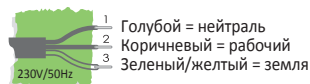
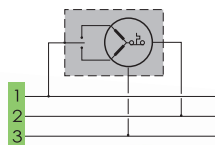


Выключить



230V/50Hz or 120V/60Hz according to product nameplate

AC
5X1.5mm² (230V/50Hz)
5X18AWG (120V/60Hz)



5 Подключение пульта Первый метод



Новый мотор перепрограммирован, когда удалены все данные



Интервал между нажатием должен быть не более 4 секунд



Подключение пульта Второй метод



Новый мотор перепрограммирован, когда удалены все данные



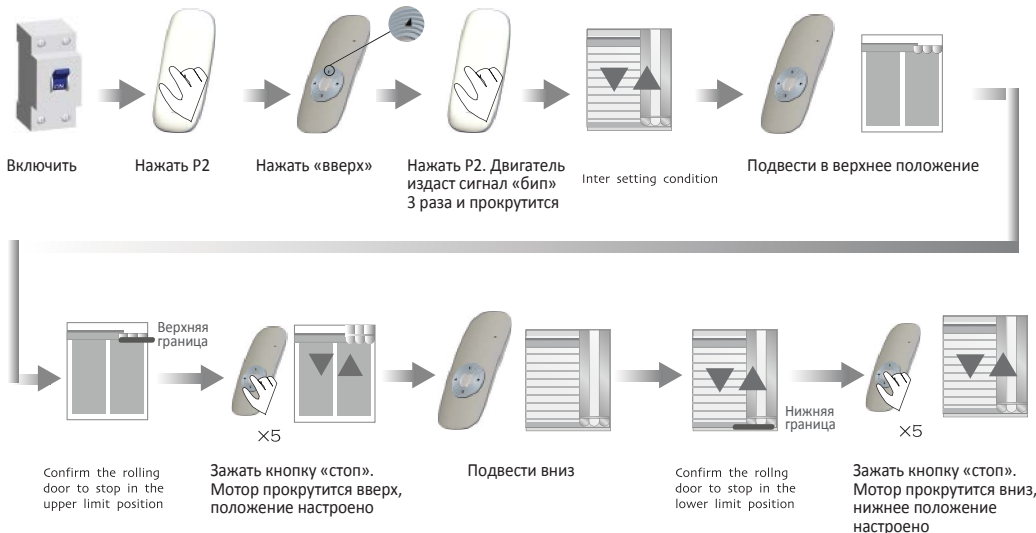
Интервал между нажатием должен быть не более 4 секунд



6 Настройка крайних положений



In the process of adjusting the up/down limit,(1) press the UPbutton, the rolling door will move up;(2) Press the DOWN button, the rolling door will move down;(3) In the process of moving up and down, press the setting button once, the motor will be under the step-moving status: the motor will run up or down by the way of step-moving so that the limit position can be adjusted more correctly. Press the set key again to quit the step- moving status;(4) Press the stop key to confirm the rolling door limit position(You can press any key again to readjust limit position.)



A

Добавление второго пульта

Additional Function

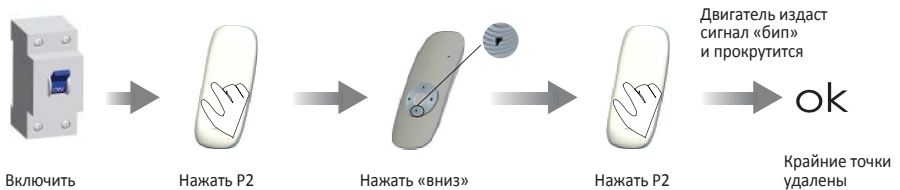


A

Удаление крайних точек

Additional Function

! The limit cancellation of DM35E/Yand DM45E/Y



A

Удаление пульта

Additional Function

! To cleanup the emitter means deleting all the memory of emitter and limit switch in the E/Y type motor receivers



A

Смена направления движения двигателя

Additional Function

! When matching code, you also can use Down button to change direction.

! After the reverse of direction setting, the limit setting should set again

! Repeat the reverse of direction setting operation, the direction of motor can be reverted in a loop

